

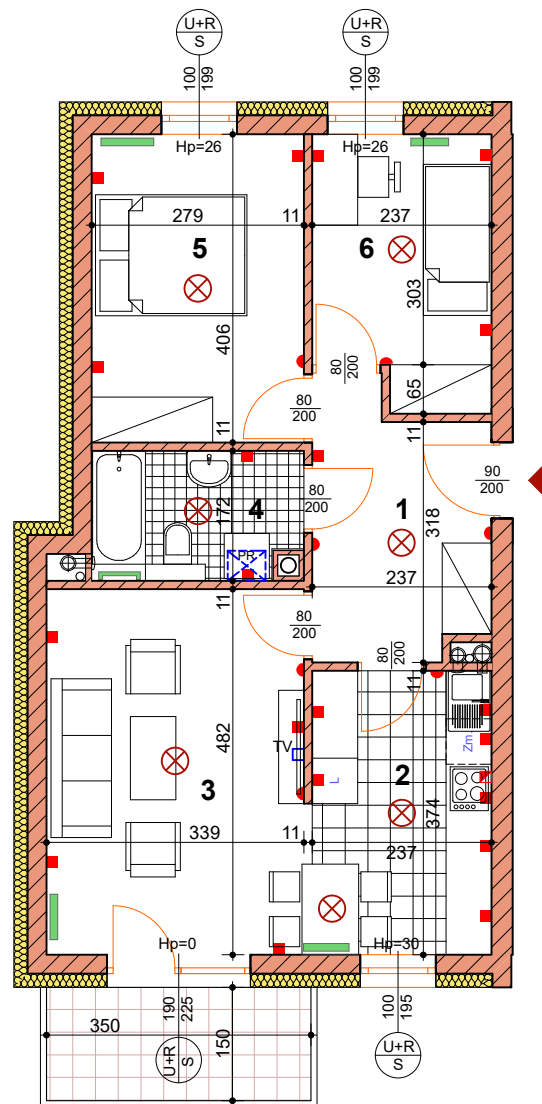
## MIESZKANIE C2 / 2

BUD. nr 3, 6, 10, 11 i 12 / MIESZKANIE C2 / PIĘTRO II

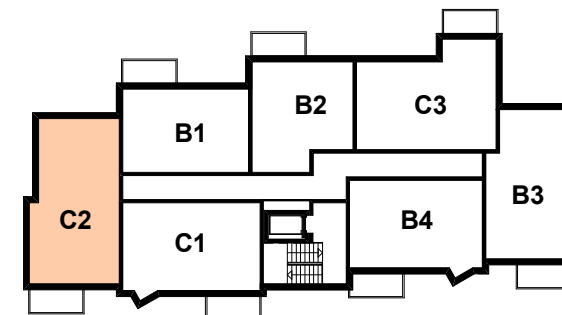
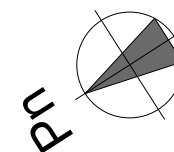
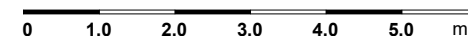
EKSPOZYCJA OKIEN WG STRON ŚWIATA / PŁN-ZACH I PŁD-WSCH.

1	KORYTARZ	7.89 M <sup>2</sup>
2	KUCHNIA	8.86 M <sup>2</sup>
3	POKÓJ DZIENNY	16.34 M <sup>2</sup>
4	ŁAZIENKA	4.62 M <sup>2</sup>
5	SYPIALNIA 1	11.33 M <sup>2</sup>
6	SYPIALNIA 2	8.05 M <sup>2</sup>
<b>POW. UŻYTKOWA MIESZKANIA - ŁĄCZNIE</b>		<b>57.09 M<sup>2</sup></b>

wymiary oraz powierzchnie pomieszczeń mieszkania C2/2 zawarte w niniejszej karcie katalogowej mają charakter poglądowy i mogą nieznacznie różnić się od wymiarów i powierzchni rzeczywistych mieszkania w zrealizowanym budynku. Aranżacja pomieszczeń ma charakter przykładowy i nie stanowią oferty handlowej.



## MIESZKANIE C2 / 2



## PIĘTRO II

w oknach i drzwiach balkonowych możliwe za dopłatą rolety nadstawne ("chowane" w nadprożu) - warunek wcześnie zgłoszenie

grzejnik c.o.	punkt świetlny sufitowy	włącznik (kontakt)	gniazdo	gniazdo siłowe	gniazdo RTV	wiszący kocioł gazowy c.o.	okna	$\frac{100}{199}$ szerokość otworu $\frac{190}{225}$ wysokość otworu Hp=26 wysokość parapetu	$\frac{U+R}{S}$ sekcja okienna górna - uchylno / rozwieralna sekcja okienna dolna - stała	okno balkon.	$\frac{U+R}{S}$ drzwi balkonowe - uchylno / rozwieralne okno balkonowe boczne - stałe	drzwi	światło przejścia	$\frac{80}{200}$ szerokość wysokość
---------------	-------------------------	--------------------	---------	----------------	-------------	----------------------------	------	--	--	--------------	--	-------	-------------------	--