

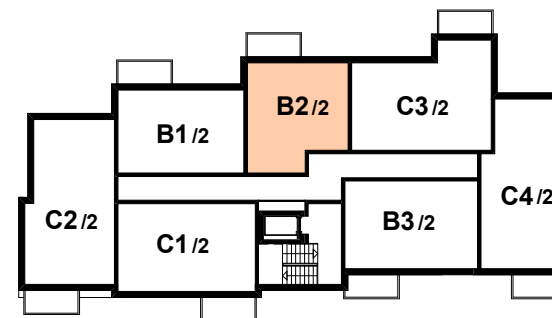
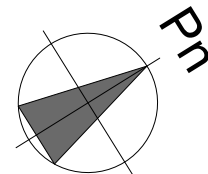
## MIESZKANIE B2 / 2

BUD. nr 4, 5, 7, 8 i 9 / MIESZKANIE B2 / PIĘTRO II

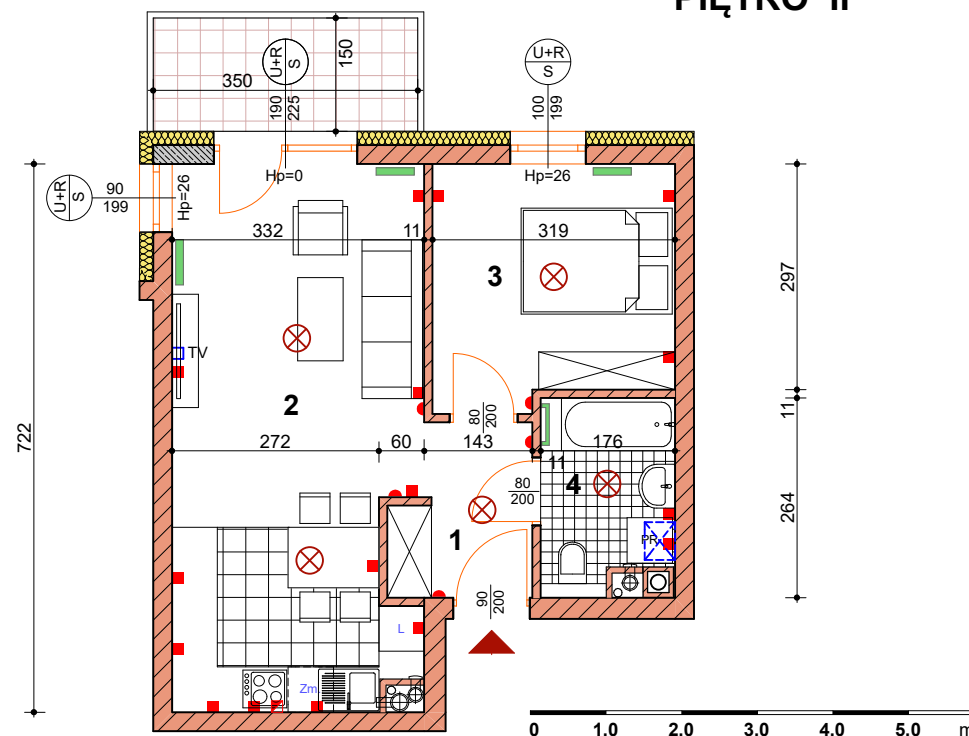
EKSPOZYCJA OKIEN WG STRON ŚWIATA / PŁN-ZACH i PŁD-ZACH

1	KORYTARZ	3. 79 M <sup>2</sup>
2	POKÓJ DZIENNY z ANEKSEM KUCHENNYM	22. 84 M <sup>2</sup>
3	SYPIALNIA	9. 90 M <sup>2</sup>
4	ŁAZIENKA	4. 26 M <sup>2</sup>
<b>POW. UŻYTKOWA MIESZKANIA - ŁĄCZNIE</b>		<b>40. 79 M<sup>2</sup></b>

wymiary oraz powierzchnie pomieszczeń mieszkania B2 / 2 zawarte w niniejszej karcie katalogowej mają charakter poglądowy i mogą nieznacznie różnić się od wymiarów i powierzchni rzeczywistych mieszkania w zrealizowanym budynku. Aranżacja pomieszczeń ma charakter przykładowy i nie stanowią oferty handlowej.



PIĘTRO II



w oknach i drzwiach balkonowych możliwe za dopłatą rolety nadstawne ("chowane" w nadprożu) - warunek wcześnie zgłoszenie

grzejnik c.o.	punkt świetlny sufitowy	włącznik (kontakt)	gniazdo	gniazdo siłowe	gniazdo RTV	wiszący kocioł gazowy c.o.	okna	$\frac{100}{199}$ szerokość otworu Hp=26 wysokość parapetu	$\frac{U+R}{S}$ sekcja okienna górna - uchylno / rozwieralna sekcja okienna dolna - stała	okno balkon.	$\frac{U+R}{S}$ drzwi balkonowe - uchylno / rozwieralne okno balkonowe boczne - stałe	drzwi	światło przejścia	$\frac{80}{200}$ szerokość wysokość
---------------	-------------------------	--------------------	---------	----------------	-------------	----------------------------	------	---	--	--------------	--	-------	-------------------	--