

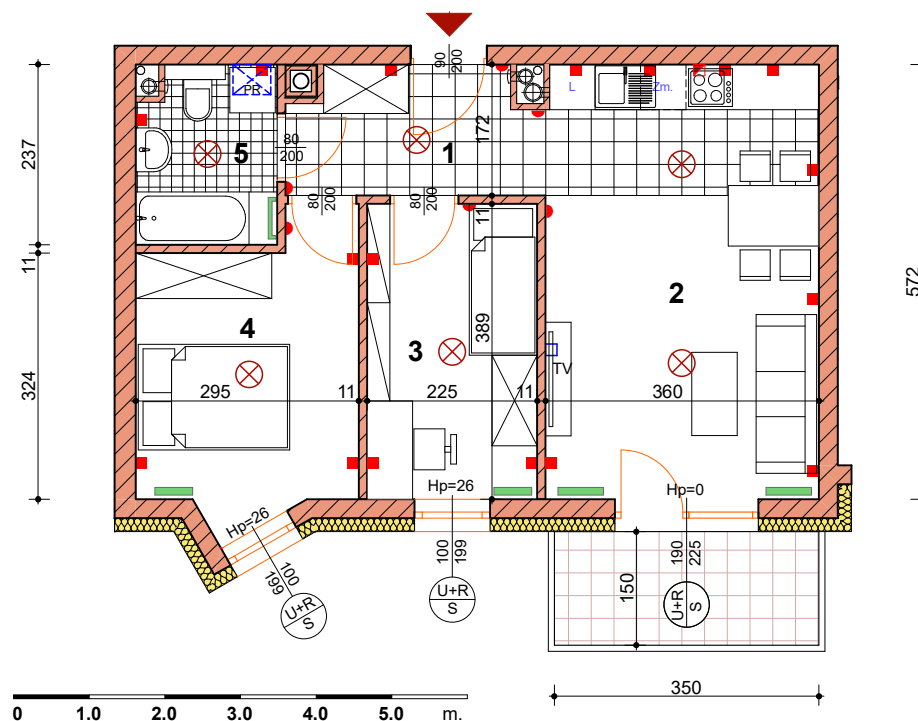
**BUDYNEK nr 1 - piętro IV**

## MIESZKANIE 1 / IV / C1

**BUDYNEK 1 / PIĘTRO IV / MIESZKANIE C1**

**EKSPOZYCJA OKIEN WG STRON ŚWIATA / PŁN-ZACH i ZACH.**

|   |                                   |                            |
|---|-----------------------------------|----------------------------|
| 1   | KORYTARZ                          | 4.82 M <sup>2</sup>        |
| 2   | POKÓJ DZIENNY z ANEKSEM KUCHENNYM | 20.96 M <sup>2</sup>       |
| 3   | SYPIALNIA 1                       | 8.75 M <sup>2</sup>        |
| 4   | SYPIALNIA 2                       | 10.67 M <sup>2</sup>       |
| 5   | ŁAZIENKA                          | 4.23 M <sup>2</sup>        |
| <b>POW. UŻYTKOWA MIESZKANIA - ŁĄCZNIE</b> |                                   | <b>49.43 M<sup>2</sup></b> |



wymiary oraz powierzchnie pomieszczeń mieszkania 1 / IV / C1 zawarte w niniejszej karcie katalogowej mają charakter poglądowy i mogą nieznacznie różnić się od wymiarów i powierzchni rzeczywistych mieszkania w zrealizowanym budynku. Aranżacja pomieszczeń ma charakter przykładowy i nie stanowią oferty handlowej.

w oknach i drzwiach balkonowych możliwe za dopłatą rolety nadstawne ("chowane" w nadprożu) - warunek wcześnie zgłoszenie

|               |                         |                    |         |             |                            |  |  |  |  |
|---------------|-------------------------|--------------------|---------|-------------|----------------------------|--|--|--|--|
| grzejnik c.o. | punkt świetlny sufitowy | włącznik (kontakt) | gniazdo | gniazdo RTV | wiszący kocioł gazowy c.o. | okna<br>100 - szerokość otworu<br>195 - wysokość otworu<br>Hp=30 - wysokość parapetu | U+R / S - sekcja okienna górna - uchylno / rozwieralna<br>S - sekcja okienna dolna - stała | okno balkon.<br>U+R / S - drzwi balkonowe - uchylno / rozwieralne<br>S - okno balkonowe boczne - stałe | drzwi<br>światło przejścia<br>80 - szerokość<br>200 - wysokość |
|---------------|-------------------------|--------------------|---------|-------------|----------------------------|--|--|--|--|

**LOKUM s.j. ul. Dolna 9, 63-000 ŚRODA WLKP. tel. (61) 285 03 39; kom. 690 006 666; 690 066 066; www.lokum-inwest.pl; e-mail: biuro@lokum-inwest.pl**